

ÚZEMNÍ PLÁN KOJICE

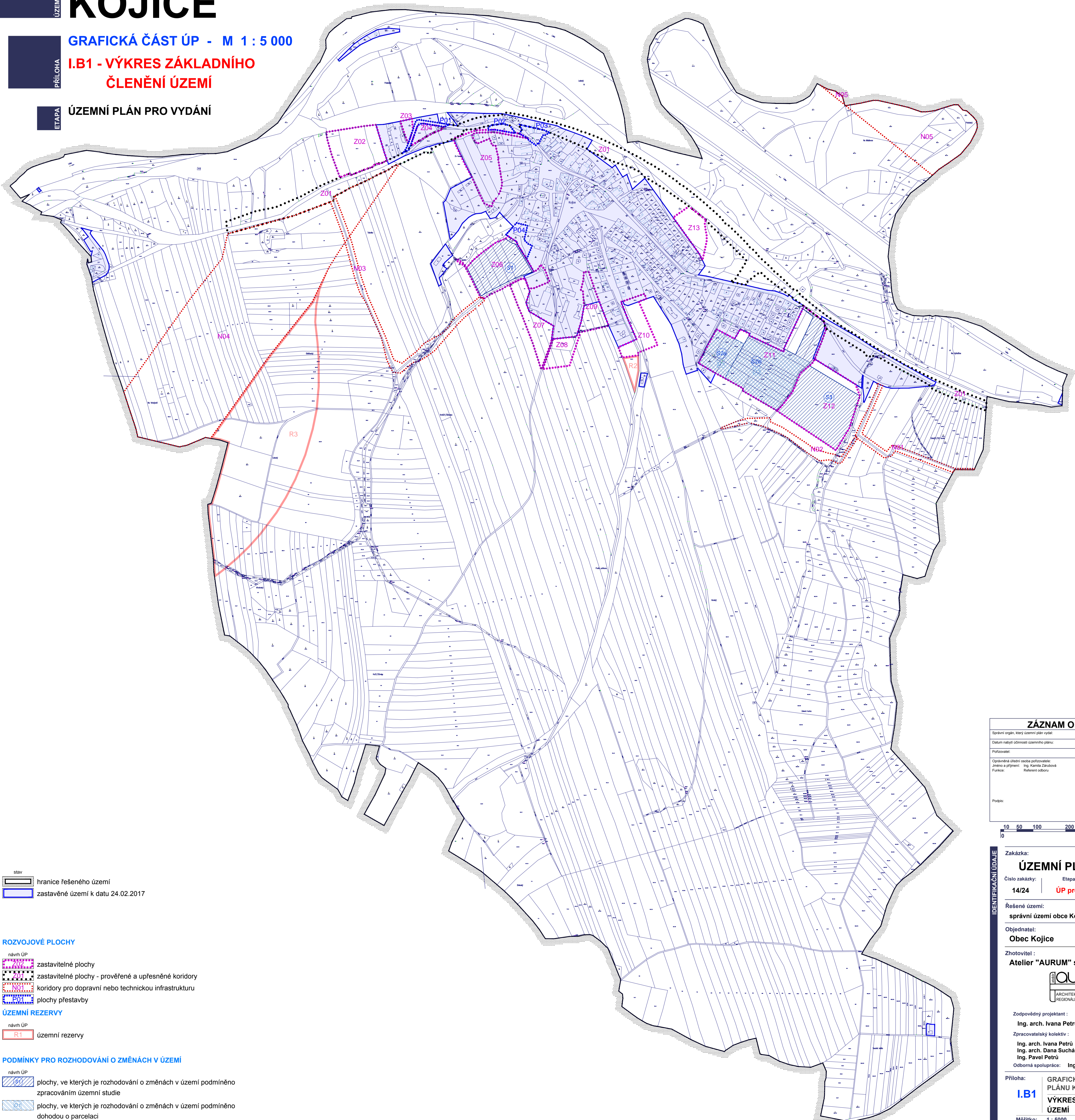
ÚZEMNÍ PLÁN

GRAFICKÁ ČÁST ÚP - M 1 : 5 000

I.B1 - VÝKRES ZÁKLADNÍHO
ČLENĚNÍ ÚZEMÍ

ÚZEMNÍ PLÁN PRO VYDÁNÍ

ETAPA



LEGENDA

- stav
- hranice řešeného území
 - zastavěné území k datu 24.02.2017

ROZVOJOVÉ PLOCHY

- návrh ÚP
- zastavitelné plochy
 - zastavitelné plochy - prověřené a upřesněné koridory
 - koridory pro dopravní nebo technickou infrastrukturu
 - plochy přestavby

ÚZEMNÍ REZERVY

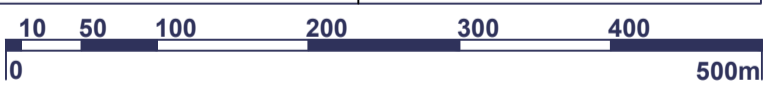
- návrh ÚP
- územní rezervy

PODMÍNKY PRO ROZHODOVÁNÍ O ZMĚNÁCH V ÚZEMÍ

- návrh ÚP
- plochy, ve kterých je rozhodování o změnách v území podmíněno zpracováním územní studie
 - plochy, ve kterých je rozhodování o změnách v území podmíněno dohodou o parcelaci

ZÁZNAM O ÚČINNOSTI

| | |
|--|--------------------------------------|
| Správní orgán, který územní plán vydal: | ZASTUPITELSTVO OBCE KOJICE |
| Datum nabytí účinnosti územního plánu: | |
| Pořizovatel: | MĚSTSKÝ ÚŘAD PŘELOUČ, ODBOR STAVEBNÍ |
| Opovědná osoba pořizovatele: Jméno a příjmení: Ing. Kamila Zárubová Funkce: Ředitelka odboru | Osoba úředního razítka: |
| Projevitel: | |



Zakázka:
ÚZEMNÍ PLÁN KOJICE

Číslo zakázky: 14/24 Etapa zakázky: ÚP pro vydání Datum: 06/2017

Řešené území:
správní území obce Kojice - k.ú. Kojice

Objednatel:
Obec Kojice

Zhotovitel:
Atelier "AURUM" s.r.o., Pardubice

ARCHITEKTURA URBANISMUS
REGIONÁLNÍ ÚZEMNÍ MANAGEMENT

Zodpovědný projektant:
Ing. arch. Ivana Petřů

Zpracovatelský kolektiv:
Ing. arch. Ivana Petřů Michal Izák
Ing. arch. Dana Suchánková Olga Lukášová
Ing. Pavel Petřů

Odborná spolupráce: Ing. Zuzana Baladová

Příloha: **I.B1** GRAFICKÁ ČÁST ÚZEMNÍHO PLÁNU KOJICE
VÝKRES ZÁKLADNÍHO ČLENĚNÍ ÚZEMÍ

Měřítko: 1 : 5000